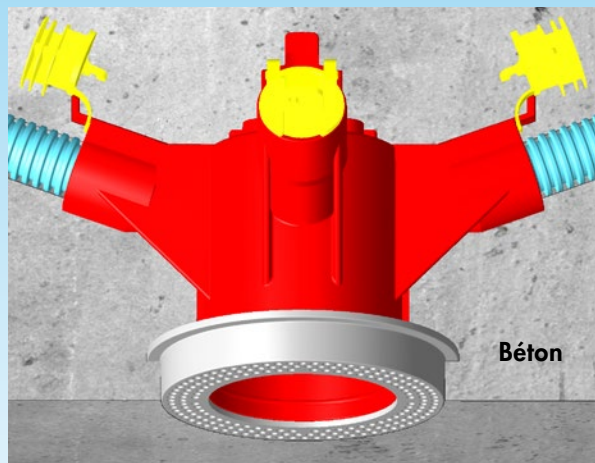


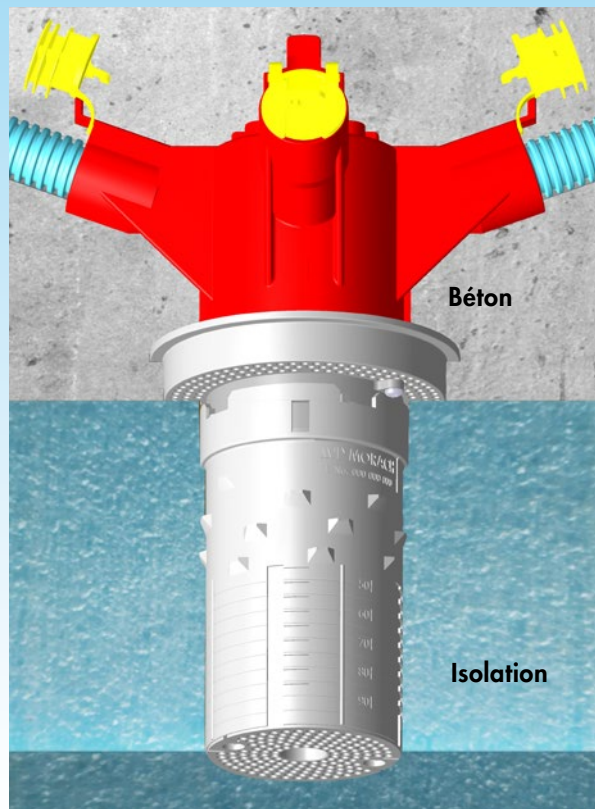


Application avec une isolation fixée sous la dalle

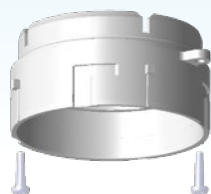


Douille d'ampoule E-No 165 921 389

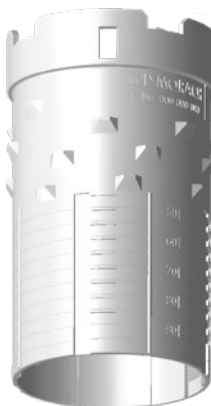
Utiliser une douille d'ampoule avec **une bague de montage Ø 60 mm** et visser le tube d'écartement à la bague de montage



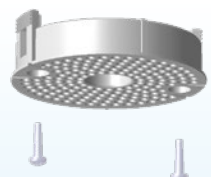
Garniture de montage E-No 372 804 199
pour montage d'appareils



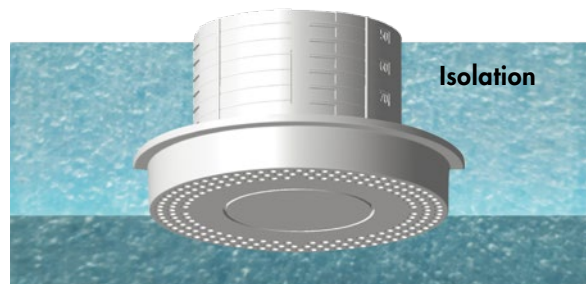
Adaptateur de montage E-No 165 929 599



Conduit d'écartement 100 mm E-No 165 929 399

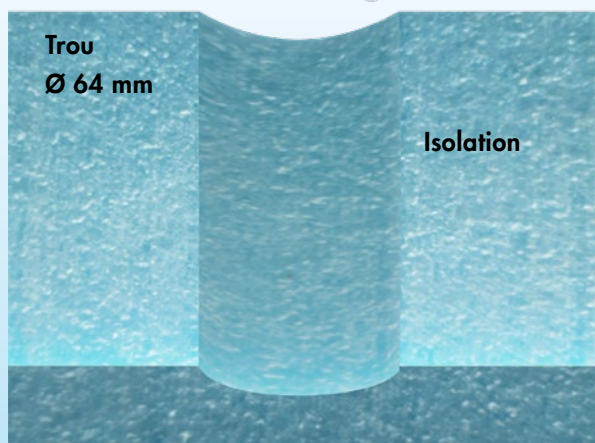


Garniture de montage E-No 372 804 199



Bague de montage Ø 45 mm E-No 165 929 789

Découper l'isolation dans le cas de l'utilisation de la bague de montage



MT Couvercle enfichable CRALLO-STAR

E-No 155 914 810

E-No 155 914 910



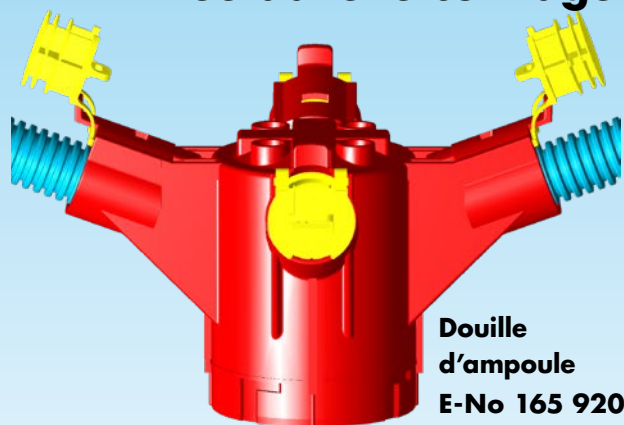
E-No 155 915 010

E-No 155 915 110

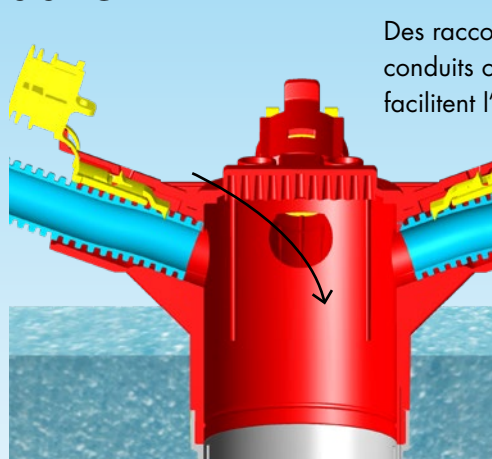




Application avec une isolation directement fixée dans le coffrage de la dalle



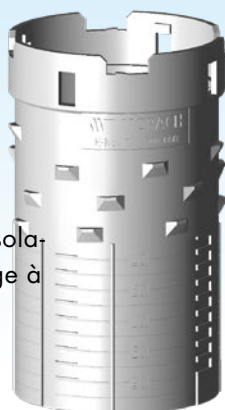
Douille d'ampoule
E-No 165 920 389



Des raccordements de conduits obliques facilitent l'introduction

Pivoter et clic!

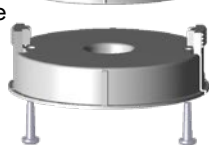
Le nouveau tube d'écartement d'isolation à verrouillage à baïonnette



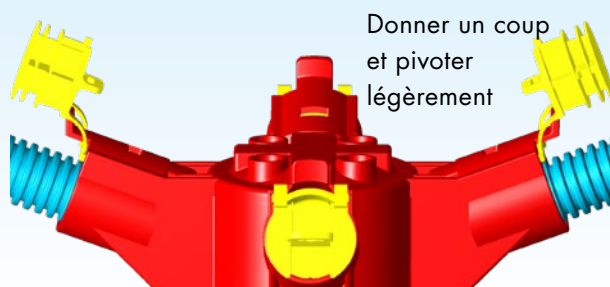
Conduit d'écartement
E-No 165 929 399

Combiner un ou plusieurs tubes d'écartement

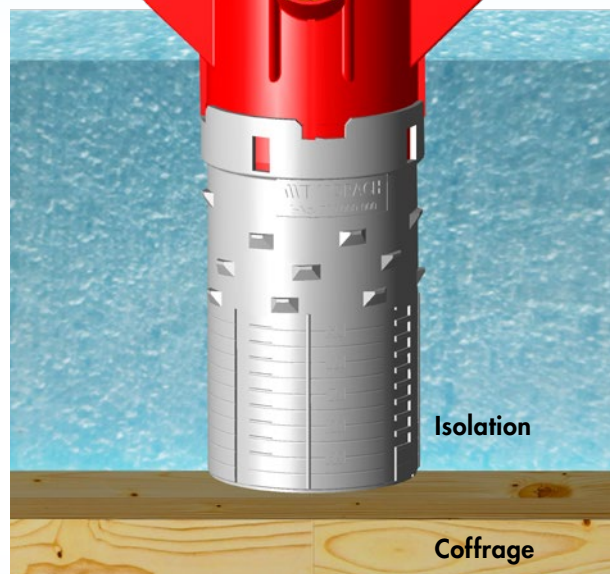
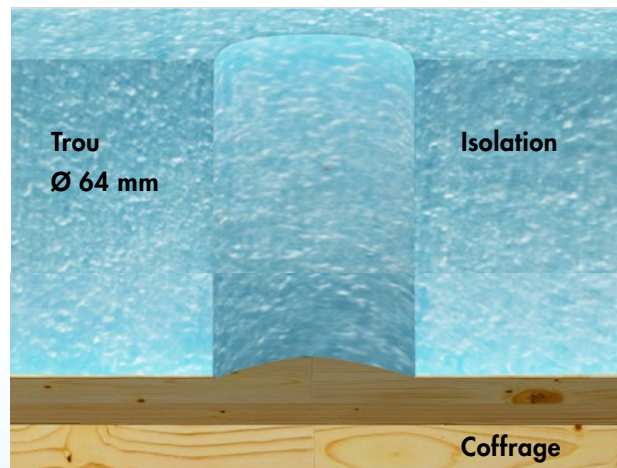
Placer le couvercle de protection ou la garniture de montage



Garniture de montage
E-No 372 804 199
vissable



Donner un coup et pivoter légèrement



Isolation

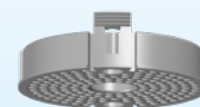
Coffrage

Le tube d'écartement à verrouillage à baïonnette

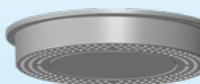
On peut ainsi traverser des épaisseurs d'isolation quelconques **diamètre intérieur 60 mm** pour des prises et autres appareils



Couvercle de protection
E-No 165 929 589



Garniture de montage
E-No 372 804 199



Bague de montage Ø 45 mm
E-No 165 929 789



Adaptateur de montage Lampendübel
E-No 165 929 599



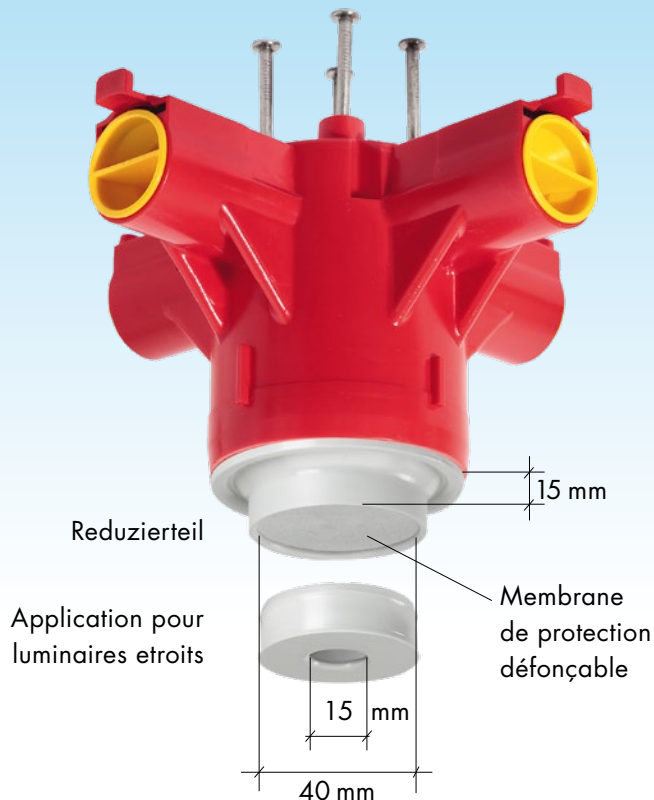
S'adapter avec précision à l'épaisseur de l'isolation avec un couteau ou une scie.

Exemple de montage

Douille d'ampoule encastrée CRALLO-STAR pour coffrages béton

avec réduction Ø 60/40 mm
et couvercle Ø 40/15 mm

E-No 165 920 289

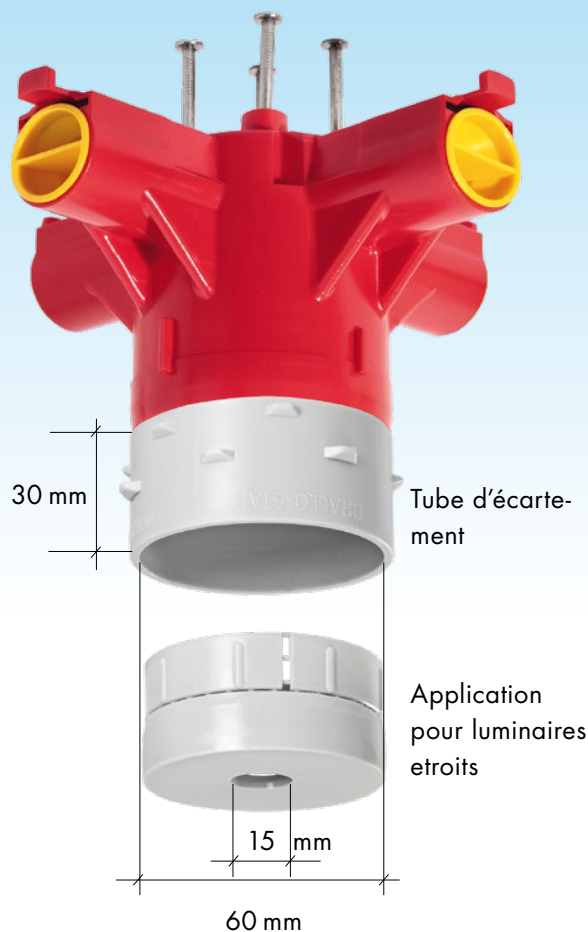


Sortie de câble Ø 40 mm
Avec couvercle Ø 15 mm
Membrane de protection, arrachable
Colle spéciale pour coffrages acier,
aluminium et PVC

Douille d'ampoule encastrée CRALLO-STAR pour isolation

avec tube d'écartement pour isolation, empilable
avec couvercle Ø 60/15 mm

E-No 165 922 289



Tube d'écartement d'isolation,
empilable H 30 mm
Couvercle de protection,
sortie de câble défonçable 15 mm

- Douille d'ampoule encastrée, **avec fond de montage**
 - Dimensions intérieures Ø 60 mm, profondeur 70 mm
- Pas de défonçage des orifices des conduits **4 x M20/M25**
 - Essai au filament incandescent IEC 60695-2-11, 850 °C
 - Sans halogène selon IEC 60754-1



Mieux, plus rapide, plus sûr avec...

MORACH-TECHNIK AG

Développement et distribution de matériel d'installation électrique